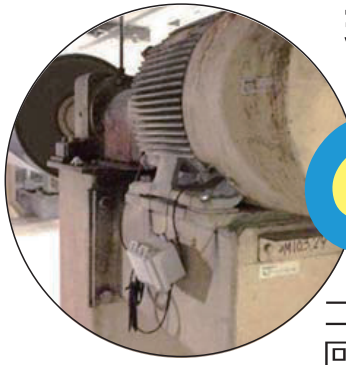


現場の声で作られた簡易設備監視システム

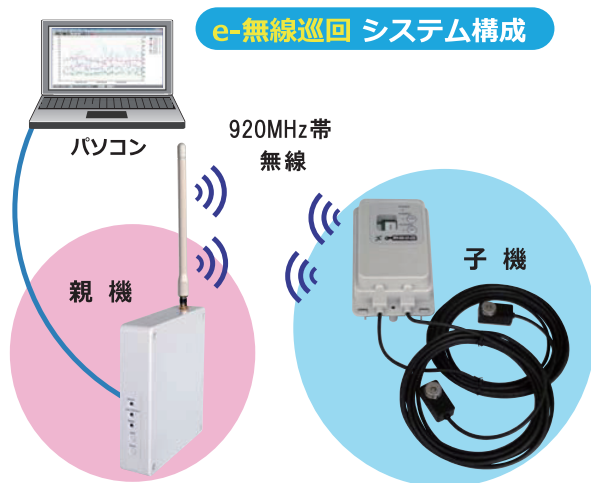


e-無線巡回[®]

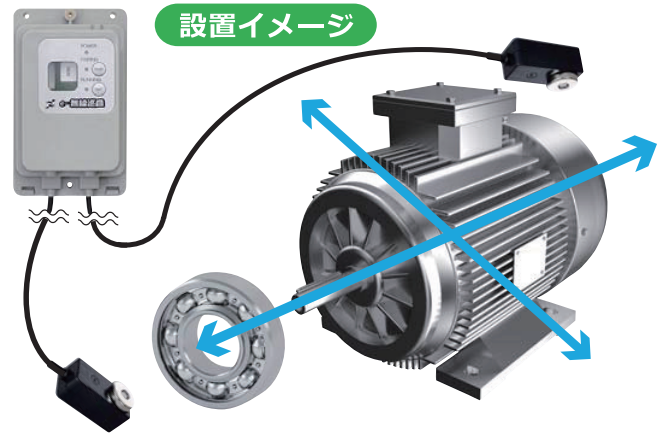
コンプレッサー、分離機、空調設備、洗浄機、油圧ポンプなど、回転機械・電動機に取付。必要に応じて、子機の増設も簡単です。

簡単、安価に始められる設備の「見える化」

無線で工場設備の“温度”と“振動加速度”を常時監視するプチ IoT



※「e-無線巡回」は、日本製紙株式会社の登録商標です。



- ・モータなどの駆動部やベアリングなどの軸受に設置することで、実際に振動しているかが把握可能です。
- ・設置位置を気にする必要はありません。

導入事例

日本製紙株式会社

H工場

大型モータ (250KW) ベアリング不良事例

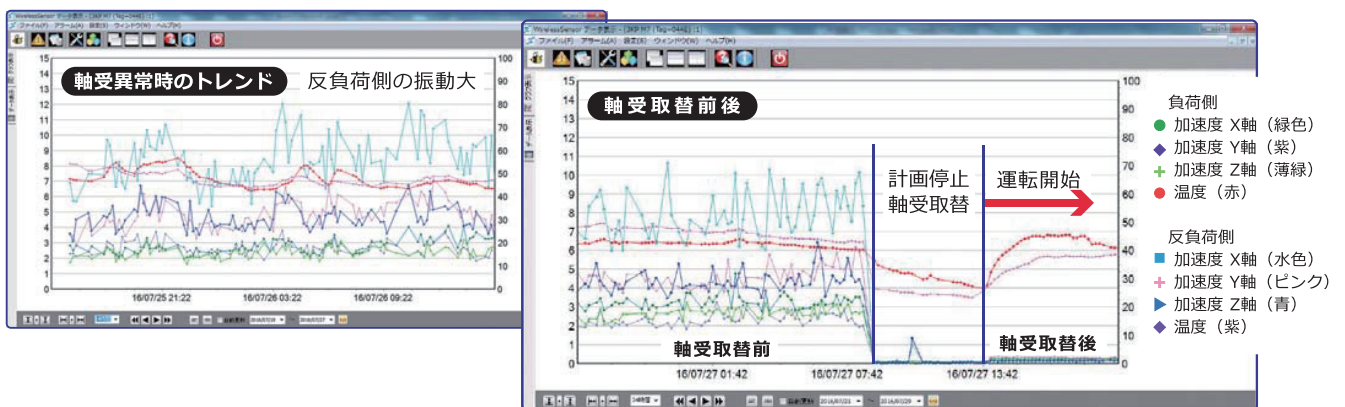
大型モータ全体



軸受詳細写真



温度・振動加速度のトレンドグラフ



・簡易設備監視システムの e-無線巡回 を設置することにより、計画的にプラントを停止し整備が実施できました。

簡単設置

親機-子機を
無線通信

配線の
必要なし

子機への
電源配線不要

長時間
利用可能な
バッテリー搭載

センサー部
簡単設置

測りたい場所に
強力磁石で
簡単設置

リアルタイム監視による保守の簡易化

保守時のタイミングのみだと見逃す機器の劣化状況などを
振動と温度データで管理

簡単設定で設置日から観測可能

簡易システム親機とPCを接続し、
無償提供ソフトにて手持ちのPCにて管理が可能

スペック

親機	
電源	AC100-240V
無線通信	920MHz 帯特定小電力無線(13チャンネル)
測定周期	3分、5分、10分、15分、60分の選択制
通信距離※1	屋内100m程度、屋外1km程度
子機最大数(親機1台につき)	3分周期:30台 10分周期:100台 60分周期:600台
親機最大数(システム最大)	20台/システム(子機最大 12,000台※3)
設置環境※2	0°C~40°C程度
外形寸法	129mm×138mm×32mm(アンテナ部除く)
重量	250g(ACアダプタ含まず)

状態確認PC(推奨スペック)

OS	windows 10、8、7(32bit、64bit)
メモリ	4GB以上
HD空き容量	250GB以上

※1 見通しの良い直線距離です。周辺環境により変動します。

※2 腐食性ガスのない環境に限ります。

※3 親機設置エリアが近接の場合は親機7台、子機4,200台が最大となります。

子機(センサBOX)	
電源	単1 アルカリ乾電池×2本
無線通信	920MHz 帯特定小電力無線
電池交換周期	3分周期の測定で3年程度(子機設置環境にも依存)
設置環境※2	0°C~40°C程度、屋外防水仕様
外形寸法	108mm×178mm×74mm
重量	650g(単1電池含む)

子機(センサ部)	
センサ	IC型温度センサ/MEMS IC型3軸加速度センサ 2ユニット
ケーブル	5m(標準) 2本(耐熱・耐油仕様)
外形寸法	22mm×46mm×22mm M6ネジ、ネオジムマグネット付
設置環境※2	-40°C~105°C程度

子機(温度センサ部)	
測定範囲	-40°C~105°C

子機(加速度センサ部)	
周波数帯	X、Y軸 2.7KHz Z軸 600Hz
測定範囲	-16~16G
測定演算値	Peak値、RMS値、クレストファクタ値

販売店

Ebasho

荏原商事株式会社

〒103-0025 東京都中央区日本橋茅場町3-9-10
茅場町ブロードスクエア

TEL:03-5645-0155 FAX:03-5645-0158